

WordPress | Cartes personnalisées et intégrations depuis Google My Maps (0) 0

Posted on 4 mai 2021 by St9ph

votre avis compte
[Total: 0 Average: 0]

[Google My Maps](#) permet de **cartographier vos lieux d'implantation** ou vos leads afin de visualiser votre zone de chalandise ou d'aider vos commerciaux en prospection terrain. Cet article explique comment personnaliser et enregistrer vos cartes et comment les intégrer sur vos sites.. Nous utiliserons comme exemple le .CMS WordPress

Plan de l'article

- 1. [Cartes personnalisées Google My Maps](#)
 - [création d'une carte personnalisée](#)
 - [Intégration de vos adresses dans votre carte personnalisée](#)
 - 2. [Intégration d'une carte personnalisée dans WordPress](#)
 - [il faut d'abord partager cette carte pour pouvoir l'intégrer sur votre site](#)
 - [WordPress](#)
 - [.Maintenant, nous allons pouvoir récupérer le lien d'intégration](#)
 - [insérer la carte dans un widget WordPress](#)
1. [Vers l'épreuve E5](#)

Cartes personnalisées Google My Maps

[Google My Maps](#) est l'espace dans lequel vous pouvez enregistrer vos cartes personnalisées, y intégrer vos adresses, vos itinéraires et vos tournées



création d'une carte personnalisée

- « cliquer sur le bouton « créer une carte »
- Cliquer sur le texte « carte sans titre » du panneau de gauche



- Donner un titre à la carte et une description (au cas où vous la partageriez sur
.(votre espace drive
Cliquez sur enregistrer

Integration de vos adresses dans votre carte personnalisée

Concevez un tableur ou récupérez le csv de vos données en veillant à ce qu'elles contiennent un champ « adresse » identifiable par My Maps. Le format google approprié est :

n° de rue (pas de virgule) **nom de la rue** <virgule> **code_postal ville**



- « Cliquez sur « importer » du bandeau « calque sans titre »
- faire glisser le classeur vers la zone de drop ou cliquez sur parcourir pour le
rechercher sur votre ordinateur

Rq : Vous pouvez aussi aller le chercher directement sur votre drive en changeant d'onglet

My Maps vous demande maintenant quel est le champ qui contient l'adresse ou les coordonnées GPS afin de pouvoir positionner chaque donnée



- cliquez sur adresse puis sur continuer

My maps vous demande à présent de préciser le champ permettant de titrer le repère de position



- cliquez sur nom puis sur terminer

My Maps positionne alors les repères et zoome pour afficher l'ensemble d'entre

.eux



Vous pouvez bien sur **personnaliser la couleur, l'icone** du repère, même **ajouter une photo** si vous le souhaitez (je ne vois pas trop l'utilité) et **demandeur un itinéraire** vers ce client

Vous pouvez aussi, demander un itinéraire **d'un client à l'autre**. En fait, toutes les fonctionnalités de Maps sont disponibles aussi ici



Intégration d'une carte personnalisée dans WordPress

: Depuis My Maps

il faut d'abord partager cette carte pour pouvoir l'intégrer sur votre site WordPress

- cliquer sur le choix « **partager** » du bandeau de gauche ▪
- »Cliquez sur « **activer le lien de partage** » ▪
- »Cliquez sur « **public** » ▪



Ainsi, vous donnez le droit à n'importe quel site ayant votre lien d'intégration d'accéder aux données que contient votre carte

.Maintenant, nous allons pouvoir récupérer le lien d'intégration

- cliquer sur le **menu hamburger** (les 3 petits points verticaux) du bandeau de gauche ▪
- . »choisir « **intégrer la carte à mon site** » ▪



- cliquer droit sur le code** qui apparaît dans la boîte de dialogue ▪
- (Choisir « **copier** » (ou CTRL + C) ▪
- Cliquez sur **OK** ▪



.Le code est en mémoire pour votre intégration sur votre site

: Dans WordPress

insérer la carte dans un widget WordPress

: Dans l'article ou la page où vous souhaitez faire figurer votre carte

+ Cliquer sur le **bouton d'ajout de bloc** ▪

Cliquer (au besoin) sur « **tout parcourir** » pour avoir la liste détaillée des ▪
blocs

Rechercher « **Html personnalisé** » dans la section widgets et cliquer dessus ▪



Coller le code d'intégration ▪



.Vous pouvez prévisualiser le résultat en cliquant sur le bouton



Voilà, vous avez une carte dynamique, que vous pouvez manipuler comme si vous
! étiez dans Maps, mais directement depuis WordPress

: Voyez le résultat

Vers l'épreuve E5

Attention, depuis la directive pour l'épreuve 2025, l'intégration de cartes **se fait
obligatoirement via Spectra**. Cet article n'a donc plus d'intérêt pour l'épreuve
.mais reste une alternative pour vos créations personnelles

visites 197

...Chargement

: Dans la même catégorie



WordPress | trucs et astuces pour embellir vos articles **(2) 5**

décembre 2025 Aucun commentaire 15

Un petit tour d'horizon de petits tips, méthodes et outils que, je l'espère, vous
...trouverez

[Lire la suite](#)



[? WordPress | un article en partant de zéro](#)

(2) 4.5

décembre 2025 Aucun commentaire 4

C'est le pire scénario qui puisse se présenter sur votre sujet NDRC E5B de
...l'épreuve

[Lire la suite](#)



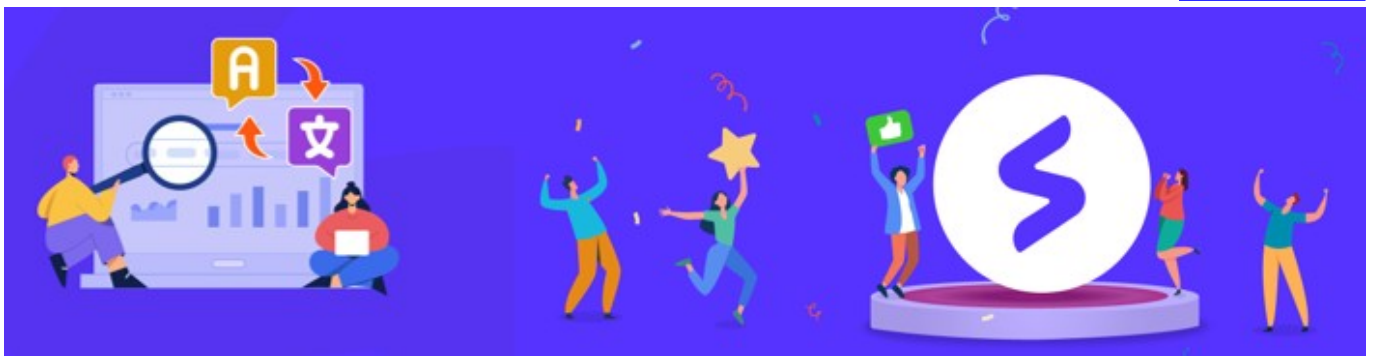
[WordPress | Méthode HABI et Yoast SEO synchronisés](#)

(3) 5

novembre 2025 Aucun commentaire 20

Durant l'épreuve E5B, vous serez amenés à concevoir ou mettre en forme un article
...ou

[Lire la suite](#)



[WordPress | Blocs Spectra remarquables](#)

(1) 5

décembre 2024 Aucun commentaire 30

Spectra est un plug-in (extension) de type Builder (elle permet de concevoir
....(globalement votre blog

[Lire la suite](#)



[WordPress | Dompter Astra](#)

(2) 4.5

décembre 2024 Aucun commentaire 29

...Astra est un Theme Builder et c'est le thème imposé pour l'examen □ E5B de

[Lire la suite](#)



[WordPress | Fenêtres « surgissantes » de Spectra](#) (0) 0

décembre 2024 Aucun commentaire 26

Nouveauté du référenciel 2025, Spectra est un plug-in (extension) qui fournit des ...blocs, des compositions

[Lire la suite](#)

votre avis compte
[Total: 0 Average: 0]